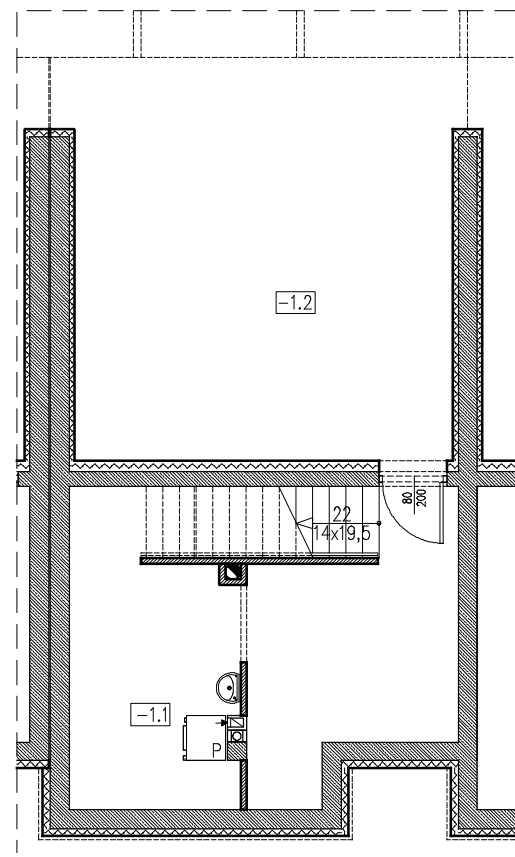
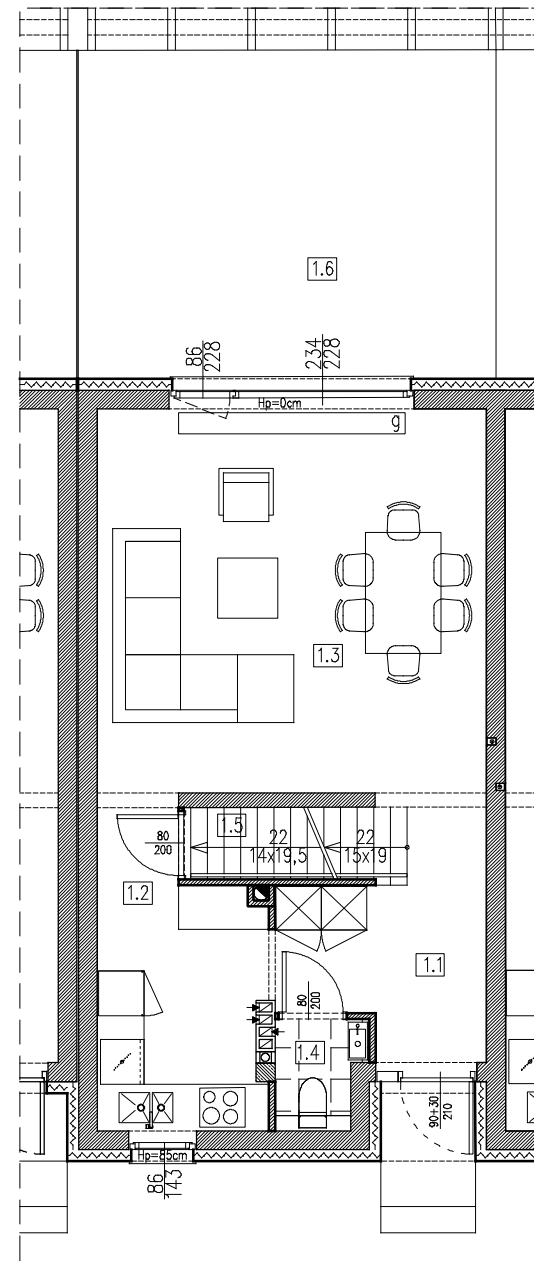


RZUTY LOKALU NR 5, ZESPÓŁ A, POW. 133,65m<sup>2</sup>

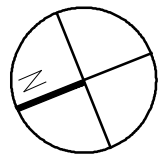
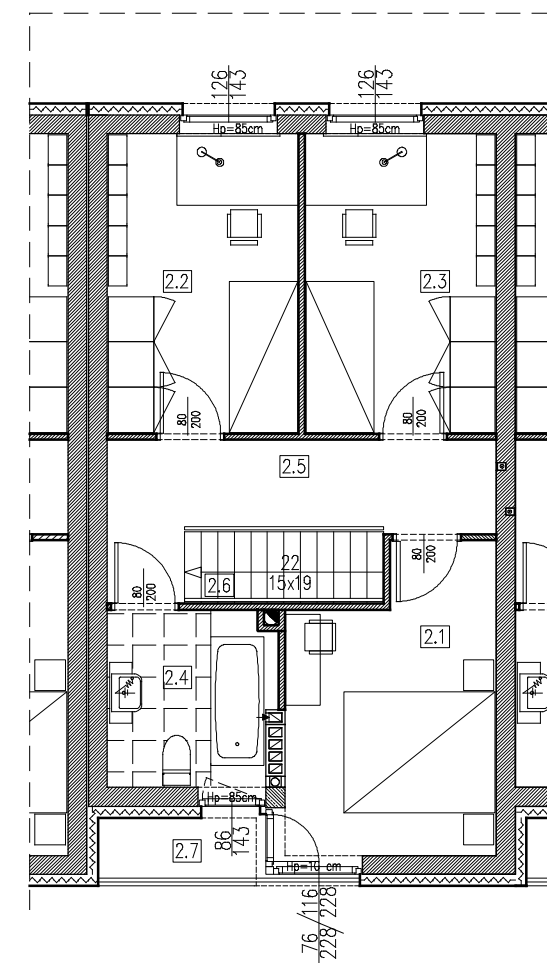
KONDYGNACJA -1



KONDYGNACJA +1



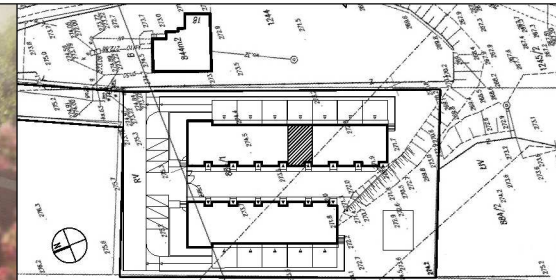
KONDYGNACJA +2



0 0,5 1 2m

LOKAL NR. 5, 4-POKOJOWE, POW. 133.65m<sup>2</sup>

Łącznie	Kond.	Nr	Nr	Pow.	Nazwa Pom.	Wykończenie
43.59m <sup>2</sup>	-1	-1	1	16.89	Pom. gosp.	Terakota
		-1	2	26.70	Pom. gosp.	Terakota
45.31m <sup>2</sup>	+1	1	1	06.61	Hall	Terakota
		1	2	08.40	Kuchnia	Terakota
		1	3	26.13	Salon	Parkiet
		1	4	01.47	Toaleta	Terakota
		1	5	02.70	Klatka sch.	Terakota
		1	6	24.03	Taras	Deski ryfl.
44.75m <sup>2</sup>	+2	2	1	10.16	Sypialnia	Parkiet
		2	2	09.87	Sypialnia	Parkiet
		2	3	09.87	Sypialnia	Parkiet
		2	4	04.85	Łazienka	Terakota
		2	5	07.17	Korytarz.	Parkiet
		2	6	02.83	Schody	Drewno
		2	7	01.50	Taras	Gres



ORIENTACJA

Powierzchnie pomieszczeń podano w oparciu i normę PN- ISO 9836: 1997  
Wymiary uwzględniają wykończenie ścian typu tynk, okładzina itp.

Chemadin Export Sp. z o.o  
ul. Nowy Świat 28,  
25-522 Kielce  
tel/fax: +48 41 368 03 91  
tel/fax: +48 41 344 65 13