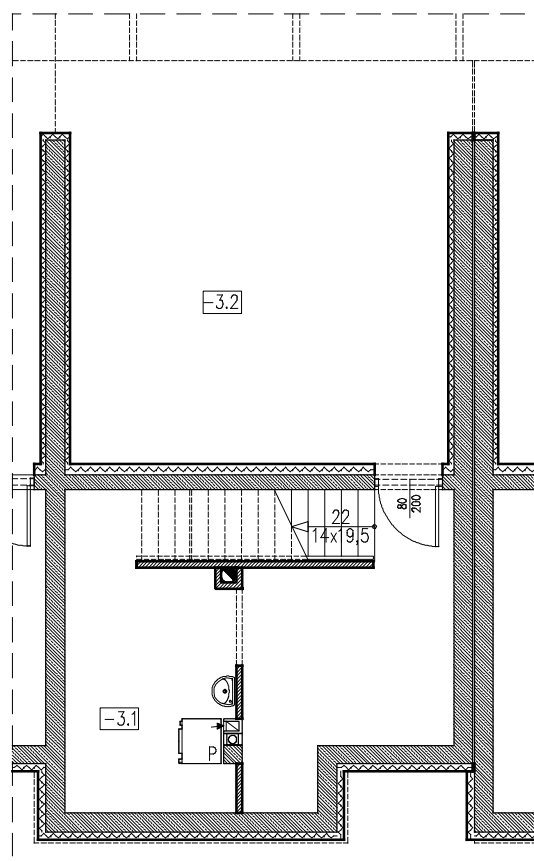
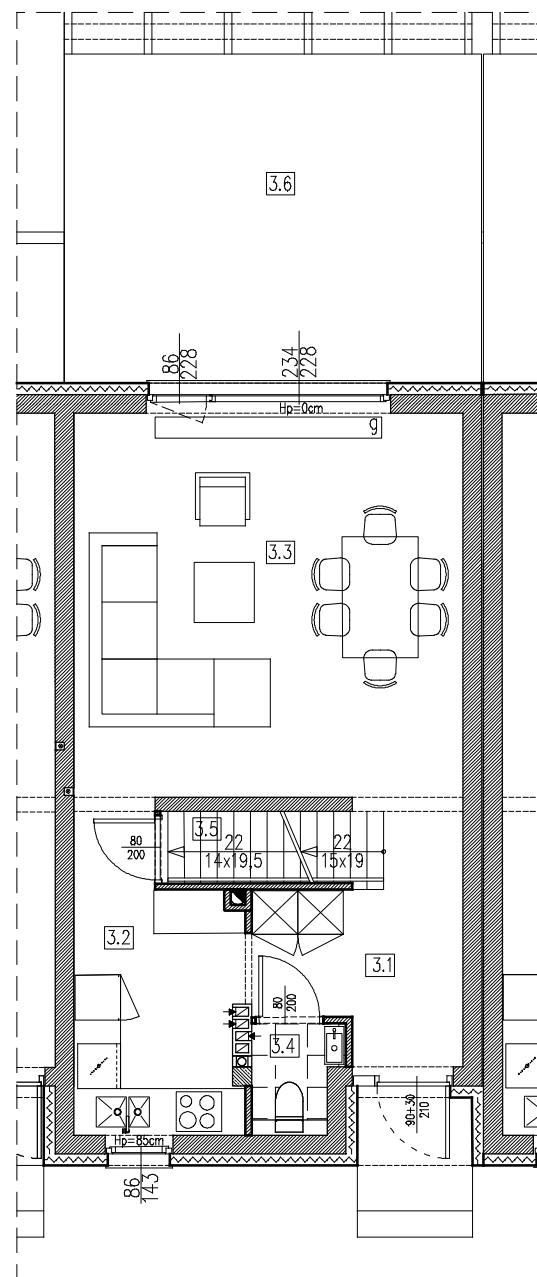


RZUTY LOKALU NR 6, ZESPÓŁ A, POW. 133,65m<sup>2</sup>

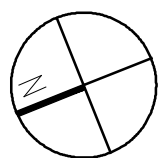
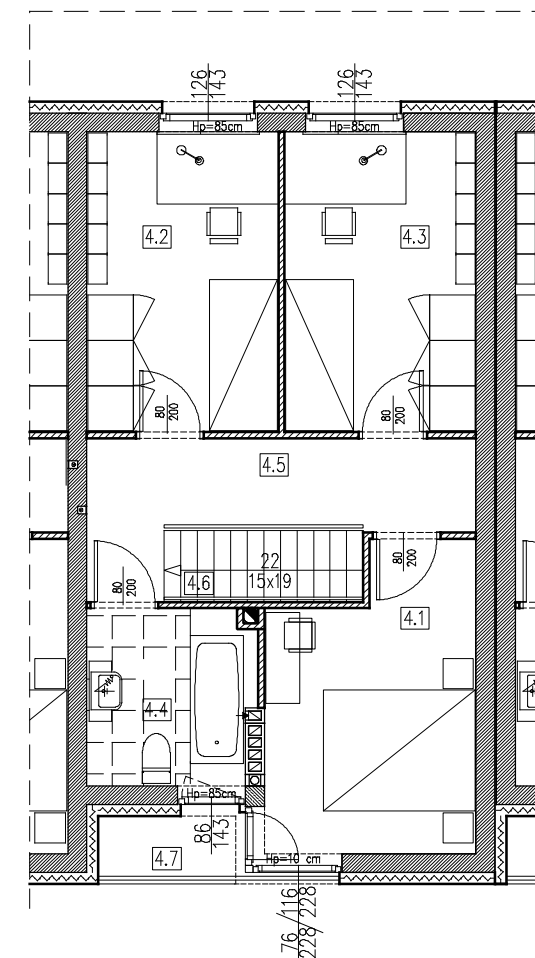
KONDYGNACJA -1



KONDYGNACJA +1



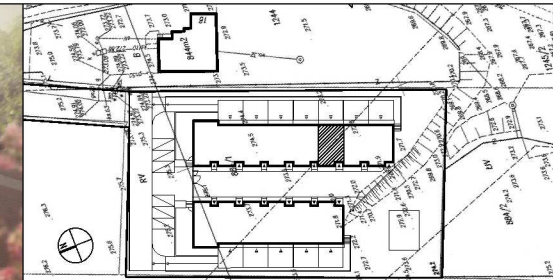
KONDYGNACJA +2



0 0,5 1 2m

LOKAL NR. 6, 4-POKOJOWE, POW. 133.65m<sup>2</sup>

Łącznie	Kond.	Nr	Nr	Pow.	Nazwa Pom.	Wykończenie
43.59m <sup>2</sup>	-1	-3	1	16.89	Pom. gosp.	Terakota
		-3	2	26.70	Pom. gosp.	Terakota
45.31m <sup>2</sup>	+1	3	1	06.61	Hall	Terakota
		3	2	08.40	Kuchnia	Terakota
		3	3	26.13	Salon	Parkiet
		3	4	01.47	Toaleta	Terakota
		3	5	02.70	Klatka sch.	Terakota
		3	6	24.03	Taras	Deski ryfl.
44.75m <sup>2</sup>	+2	4	1	10.16	Sypialnia	Parkiet
		4	2	09.87	Sypialnia	Parkiet
		4	3	09.87	Sypialnia	Parkiet
		4	4	04.85	Łazienka	Terakota
		4	5	07.17	Korytarz.	Parkiet
		4	6	02.83	Schody	Drewno
		4	7	01.50	Taras	Gres



ORIENTACJA

Powierzchnie pomieszczeń podano w oparciu i normę PN- ISO 9836: 1997  
Wymiary uwzględniają wykończenie ścian typu tynk, okładzina itp.

Chemadin Export Sp. z o.o  
ul. Nowy Świat 28,  
25-522 Kielce  
tel/fax: +48 41 368 03 91  
tel/fax: +48 41 344 65 13